

2005年9月期 第1四半期決算発表 会社説明会

2005年2月10日(木)

株式会社ライブドア

(東証マザーズ:4753)

Cautionary Note Regarding Forward-Looking Statements

本日ご説明申し上げる業界の動向や分析、今後の見通し、戦略等は、
現在入手可能な情報から弊社の経営陣が判断したものでありますが、
様々な要素により将来の事業を取り巻く環境が大きく変動することも考えられます。
従いまして、将来の戦略及び業績等につきましては本日ご説明申し上げます内容と
大きく異なる可能性がございますことをご了承ください。

目次

2005年9月期 第1四半期決算状況・・・・・・・・・・ P4

セグメント別決算状況・・・・・・・・・・ P8

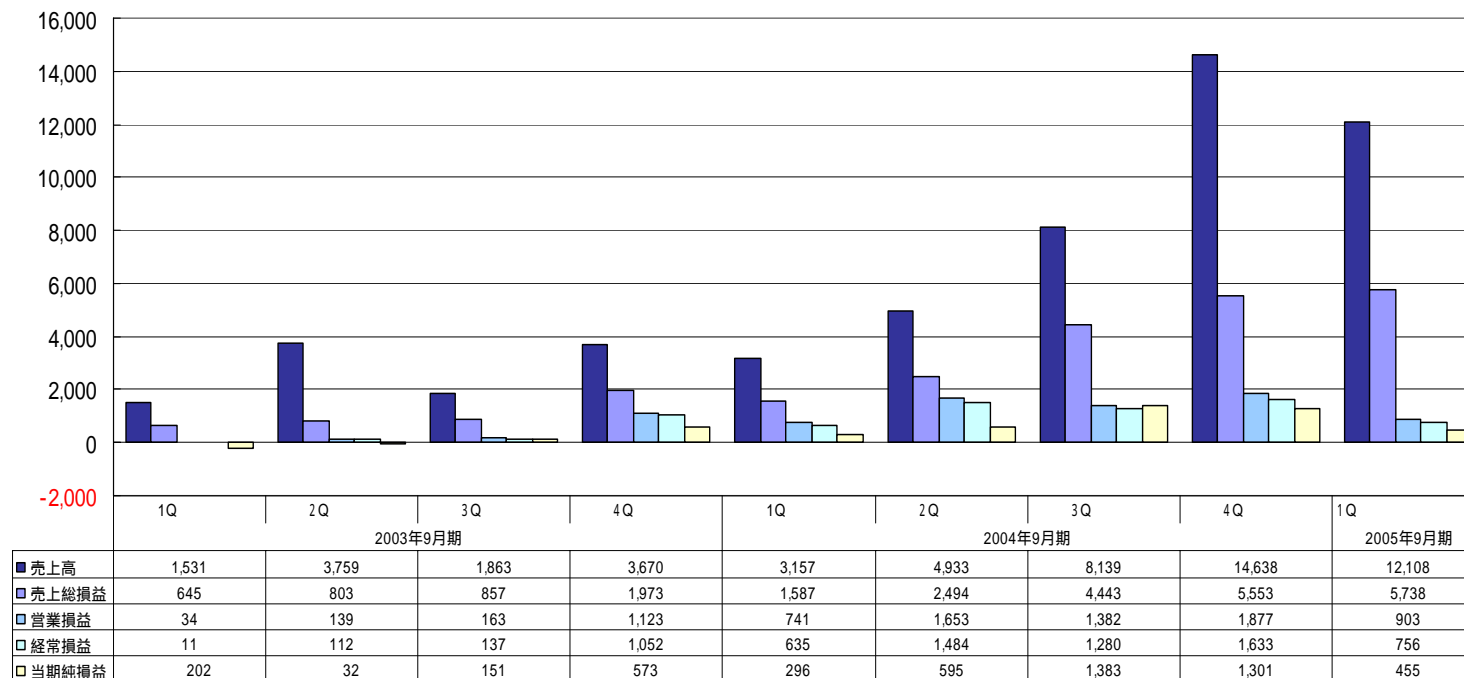
今後の方向性・・・・・・・・・・ P17

2005年9月期第1四半期 決算状況

四半期毎の業績推移

■ 売上高
 ■ 売上総損益
 ■ 営業損益
 ■ 経常損益
 ■ 当期純損益

単位:百万円



2005年9月期第1四半期 要約損益計算書

(単位:百万円)

	05年9月期第1四半期					<参考> 04年9月期第1四半期		通期見通し	
	実績	構成比	前年同期比増減		通期見通し 達成率	実績	構成比	計画	
			前年同期比	前年同期比				計画	構成比
売上高	12,108	100.0%	8,951	383.4%	15.5%	3,157	100.0%	78,300	100.0%
売上原価	6,370	52.6%	4,799	405.6%		1,570	49.7%		
売上総利益	5,738	47.4%	4,151	361.5%		1,587	50.3%		
販売費及び一般管理費	4,835	39.9%	3,989	571.8%		845	26.8%		
営業利益	903	7.5%	161	121.8%		741	23.5%		
営業外損益	146	1.2%	40	137.8%		106	3.4%		
経常利益	756	6.3%	121	119.1%	6.8%	635	20.1%	11,200	14.3%
特別損益	99	0.8%	36	158.7%		62	2.0%		
税前当期純利益	657	5.4%	84			572	18.1%		
当期純利益	455	3.8%	159		7.9%	296	9.4%	5,800	7.4%

2005年9月期第1四半期 要約貸借対照表

	05年9月期第1四半期末						<参考> 04年9月期末		(単位:百万円) 04年9月期第1四半	
	実績	構成比	04年9月期末比増減 前期末比	前年同四半期末比増減 前年同四半期末比	実績	構成比	実績	構成比		
総資産	117,355	100.0%	17,135	117.1%	97,591	593.8%	100,219	100.0%	19,763	100.0%
<資産の部>										
流動資産	89,088	75.9%	87	99.9%	79,042	886.8%	89,175	89.0%	10,046	50.8%
うち現金及び預金	38,803	33.1%	6,691	85.3%	32,623	628.0%	45,494	45.4%	6,179	31.3%
うち受取手形及び売掛金	11,298	9.6%	6,191	221.2%	8,888	468.9%	5,107	5.1%	2,409	12.2%
うち証券業における信用取引資産	24,711	21.1%	1,474	-	-	-	26,186	26.1%	-	-
固定資産	28,079	23.9%	17,241	259.1%	18,435	291.2%	10,837	10.8%	9,643	48.8%
繰延資産	187	0.2%	18	90.9%	113	253.8%	205	0.2%	73	0.4%
<負債の部>										
流動負債	44,465	37.9%	4,384	110.9%	40,288	1,064.4%	40,081	40.0%	4,177	21.1%
うち証券業における信用取引負債	21,036	17.9%	-	-	-	-	20,093	20.0%	-	-
固定負債	14,148	12.1%	9,131	282.0%	10,890	434.3%	5,017	5.0%	3,257	16.5%
特別法上の準備金	293	0.2%	-	-	-	-	293	0.3%	-	-
<少数株主持分>										
少数株主持分	1,387	1.2%	115	109.1%	1,339	2,887.7%	1,271	1.3%	48	0.2%
<資本の部>										
資本合計	57,060	48.6%	3,504	106.5%	44,780	464.7%	53,556	53.4%	12,280	62.1%